

Benvinguts !



COL·LEGI "LA ENCARNACIÓN"



TUTORA: Marta Melitón

ORACIÓN

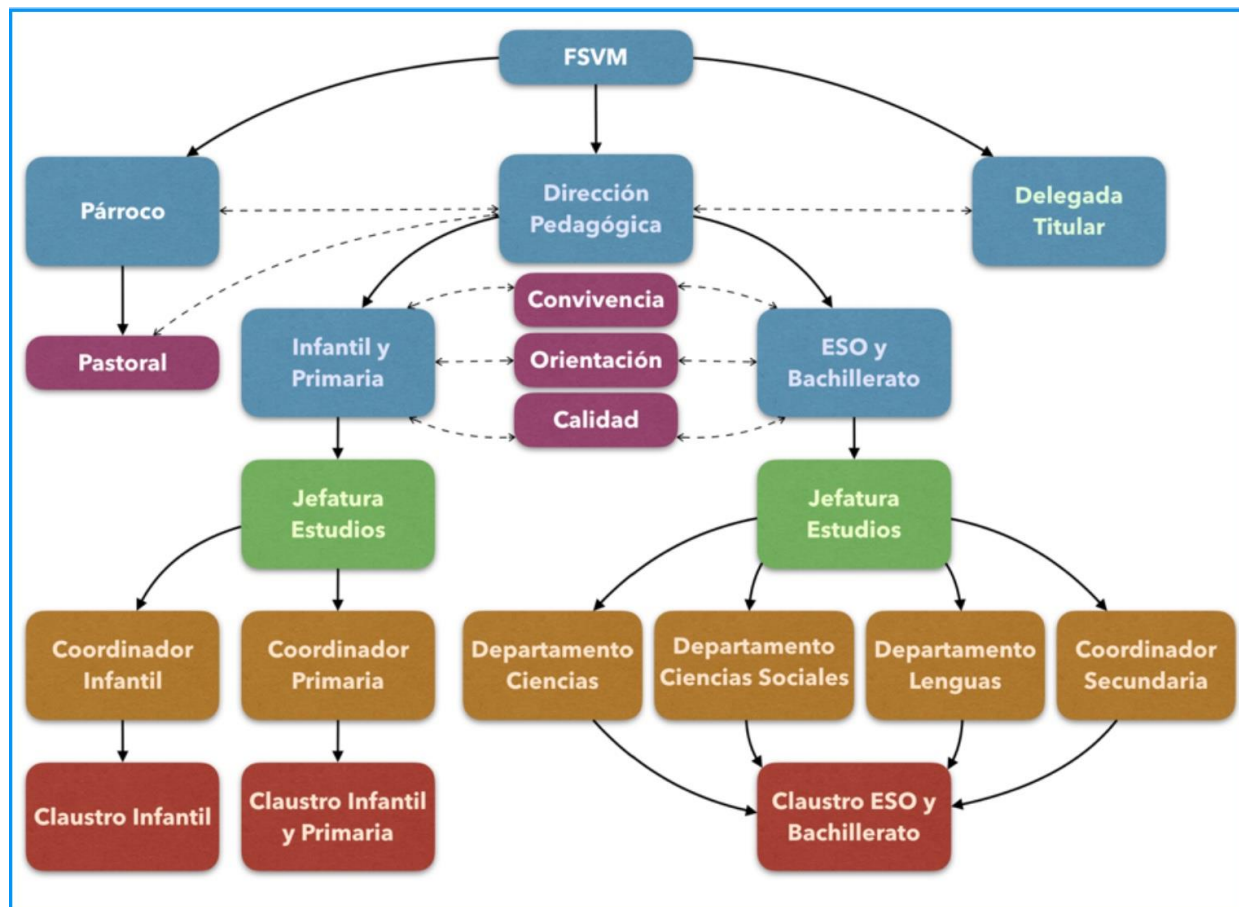


- **SEÑOR DIOS, queremos que nos acompañes a lo largo de este curso. Queremos que sea Jesús nuestro guía. Queremos que María y José, que representa a nuestra familia, animen nuestro caminar, nuestro trabajo y amistad. Que tu Espíritu habite en el nuestro y así emprendamos un Curso nuevo.**

Amén

Lema curs 19/20





Nou organigrama

2019-2020

CARACTERÍSTIQUES DEL CURS

1. Planeta Spoonk.
2. Metodologia EM.
3. Ludiletras, lectoescriptura creativa (vocals i algunes consonants).
4. Destreses motores i manuals.
5. Pla de foment a la lectura: els divendres eixiran amb el conte per al cap de setmana.
6. Blocs lògics.
7. PDI.
8. Els babis (classe i menjador).
9. Dimecres dia de la fruita.



PLANETA SPOONK

- Anem a treballar per projectes de comprensió:
2 en el 1er trimestre
2 en el 2on trimestre
4 en el 3er trimestre
- Tindran una duració mínima de dos setmanes i com a màxim sis setmanes.
- Los spoonkis són el fil conductor dels projectes, venen d'un altre planeta i hem d'ensenyar-les com vivim ací i totes les coses que fem.



LUDILETRAS

- Projecte per a treballar la lectoescriptura en els tres cursos d'Infantil, de manera creativa.
- Anem a fer activitats, jocs que potencien el parlar, escoltar, llegir, escriure... Però de forma simultània (lectura-escriptura-expressió oral).
- Mètode mixt (global i sintètic-fonètic).
- Programa d'estimulació amb bits i ludicuentos.
- Iniciació a l'escriptura mitjançant diferents traços.
- Ludigestos.
- 1 Sessió: bits - jocs lingüístics i activitats manipulatives – fitxa.
- Llibre del protagonista.
- APP Ludiletras
- De vesprada activitat lectora. Cal dur un coixí xicot



ENTUSIASMAT

- Treballem els conceptes matemàtic mitjançant sis aspectes com són

Numeració

Raonament Lògic

Percepció Visual

Orientació Espacial

Geometria

Mesura



- Jocs de manipulació, jocs de deducció, jocs de relacionar, jocs de comparar, jocs de pensar... Amb cartes, daus, objectes.
- Problemes orals, històries per a pensar...
- Totes les activitats i jocs són prèvies a l'activitat del quadern i són les que tenen la importància en la sessió, es a dir, la fitxa és secundària.

DESTRESES MOTORES I MANUALS

- Necessitem els calçatins per poder fer la seqüència de moviments i per a fer el circuit motor.
- Fem 4 dies a la setmana.
- El moviment, la coordinació, l'equilibri... Són molt importants en el xiquet.
- En les destreses manuals treballem diferents activitats com retallar, punxar, esquinçar... Mitjançant diferents jocs i materials.



I...MOLT MÉS

- Rutines de classe
- Pla lector, torne dilluns (responsabilitat)
- Anglès (Marta Benavent)
- Blocs Lògics
- PDI
- Cançons, balls, contes, assemblees, jocs...



OBJECTIUS

- CONEIXEMENT DE SI MATEIX I L'AUTONOMIA PERSONAL

- Iniciar-se en la solució de conflictes en grup per aconseguir un objectiu comú, respectant les opinions de tots els companys.
- Desenvolupar hàbits d'autonomia i iniciativa.
- Comunicar i exposar experiències i preferències referides a l'alimentació pròpia.
- Prestar atenció.
- Desenvolupar les destreses manuals (retallar, esquinçar i punxar).

- MEDI FÍSIC, NATURAL, SOCIAL I CULTURAL

- Reconèixer els colors: blau, roig, groc, verd, morat, taronja, marró, negre, blanc i rosa.
- Construir la sèrie numèrica de l'0 al 15.
- Realitzar la grafia dels nombres del 0 al 9 sobre un espai puntejat.
- Resoldre problemes numèrics amb operacions d'addició i sotstrucció.
- Ser capaç de comptar de 2 en 2.
- Descriure les propietats dels blocs lògics.



OBJECTIUS

- LLENGUATGES: COMUNICACIÓ I REPRESENTACIÓ
 - Utilitzar vocabulari adequat a la seua edat.
 - Memoritzar i reproduir cançons seguint l'entonació, el ritme i els gestos.
 - Desenvolupar hàbits d'higiene i ordre a les activitats artístiques.
 - Exercitar la direccionalitat de l'escriptura d'esquerra a dreta.
 - Reconèixer el seu nom escrit.
 - Experimentar i mostrar domini en els traços.

HORARI-PORTES

- Setembre i juny: 9h a 12'45h.
- D'octubre a maig: 9h-12'15h i de 15h-16'45h. Pati
- Els dimecres 9h-12'45h.
- Porta d'eixida: Sant Pere.
- Portes d'entrada: Sant Roc i Rosanes.
- Puntualitat.

METODOLOGIA



- En Educació Infantil la nostra metodologia és **molt variada** ja que treballem tot de manera **integral**, es a dir, les tres àrees d'Infantil es treballen juntes en tot moment.
- La metodologia és sempre activa, participativa, motivadora, experimental, manipulativa, lúdica,...
- Aquest ambient és important i clau en les nostres classes, en totes les sessions desenvolupem aquesta metodologia amb diferents jocs i activitats.
- Sempre respectem els diferents nivells i ritmes maduratius de cadascú dels xiquets/etes.

PROCÉS D' AVALUACIÓ

- Per avaluar hi ha diferents activitats com l'observació, jocs, fulls d'avaluació, assemblees...
- Avaluació continua.
- Percentatges: 75% - 90%
- Destreses motores, destreses manuals, EM: Rúbrica individual.
- Els butlletins són una síntesi dels trimestres ja que no podem incloure tots els aspectes que avaluem.

AUTORITZACIONS EIXIDES

- Hi ha una autorització per a totes les eixides locals.
APP
- Per a les eixides de tot el dia es farà una circular individual. APP
- **És molt important respectar la data límit de pagament i entregar l'autorització en les dades marcades. Protocol.**



PLA D'ACCIÓ TUTORIAL

- Les virtuts: la **fortalesa** i la **esperança**.
- Pares/Mares delegats del curs.
- 3 sessions de FIDES. Són reunions en les quals treballem diferents *aspectes* d'importància del creixement dels xiquets.
- Educació Afectiu-sexual. La dimensió afectiu-sexual està integrada dins les altres dimensions de la persona (física, psíquica i espiritual).
- Taller metodològic.



PLA D'ACCIÓ TUTORIAL

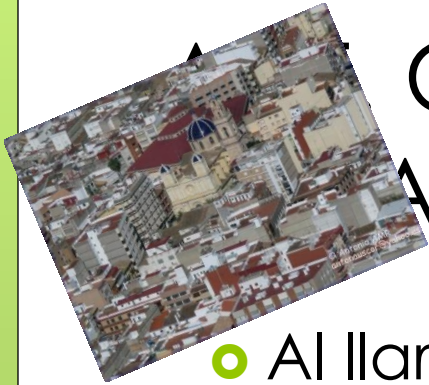
- En la nostra classe tenim unes **normes d'aula** com respectar als companys, no cridar, escoltar a la senyo i als companys, respectar el material...
- Si sorgeix **algun conflicte** entre companys (molt habitual en aquesta edat), els mestres com mediadors els hem d'ensenyar a solucionar els conflictes.
- Realitzem activitats/jocs de **cohesió de grup** per tal de potenciar les relacions socials i d'afecte entre ells.



PLA D'ACCIÓ TUTORIAL

- Les tutories són tres al llarg del curs com a mínim. Si són necessàries més no hi ha cap problema.
- Recordeu que la nostra via de comunicació diària és mitjançant app i l'agenda.
- Medicació: documents del centre.

COMPLEMENTÀRIES I EXTRAESCOLARS



- Al llarg de tot el curs fem diferents eixides pel nostre entorn.
- Fem dos/tres eixides de dia complet. Una d'elles és al Parque Adai.
- Act.extraescolars, la informació anirà arribant per via APP.
- Serveis de desdejuni i menjador (amb cuina pròpia).



MALALTIES CRÒNIQUES

- Si algun xiquet o xiqueta té una malaltia crònica heu de comunicar-ho.

ALTRES INDICACIONS

- Pagaments: sempre en Secretaria, mitjançant APP.
- Motxilla sense carro.
- Telèfons actualitzats.
- Recollida per diferents persones a les habituals, avisar per APP.
- Aniversaris.
- Uniformitat.

ESPAI-WEB

www.laencarnacion.es

COL·LEGI "LA ENCARNACIÓN" COL·LEGI "LA ENCARNACIÓN" DIOCESANA

Cerca en aquest lloc

Evangelí del dia E. Infantil E. Primària ESO Batallerat Pastoral Club de Bàsquet la Encarnación Departaments

Navegació
3 anys
BENVINGUTS AL CURS ESCOLAR 2017-18
4 anys
5 anys

Qui som
Història
Projecte Educatiu
Contacte
Localització
Instal·lacions

Serveis
complementaris
Secretaria
Activitats
Menjador escolar

Novetats
Informació cursos iPad En aquesta entrada vos deixem les primeres circulars que repartirem davant els dubtes sorgits amb la implantació dels dispositius electrònics i la resta de materials a utilitzar aquest curs escolar ...

Anuncis secretaria
Anunci de vacant En compliment de la normativa vigent adjuntem l'anunci de la vacant d'Educació Secundària Obligatoria a cobrir el proper curs escolar 2017-18.
Publicat a les 27 de Jul. 2017, 22:45 per Malle Pérez

TOT EL QUE PASSA PEL COLE AL NOSTRE FACEBOOK

Evangelí del dia E. Infantil E. Primària ESO Batallerat Pastoral Club de Bàsquet la Encarnación Departaments

Navegació
BENVINGUTS AL CURS ESCOLAR 2017-18
3 anys

Qui som
Història
Projecte Educatiu
Contacte
Localització
Instal·lacions

Serveis
complementaris
Secretaria
Activitats
Menjador escolar
Desdijuni escolar

Comunitat educativa
AMPA
Consell Escolar
FIDES
Claustre
Professors
Calendari
Enllaços d'Interès

Accés Professors
Calendari
Correu web
Documents
Intranet
Professorat

TUTORA:
REFORÇ:

BLOG AMB EXIDES EXTRAESCOLARS, NOTICIES...

HORARIS

DOCUMENTS

CLUB BÀSQUET

APP (La encarnacion)

mmeliton@laencarnacion.es

PRECS I
PREGUNTES

iii GRÀCIES!!!

